

btp-architekten.ch
Architektur & Baumanagement



Firmendokumentation
Brancher Tschanz Peluso GmbH

März 2019

Leitbild



Unternehmenspolitik

Der Auftraggeber profitiert von unserer Vielseitigkeit und Unabhängigkeit. Wir üben unsere Tätigkeit als Vertrauensperson des Auftragsgebers aus, handeln aber auch verantwortungsbewusst gegenüber Umwelt und Öffentlichkeit.

Durch neutrale und unabhängige Beratung, vielseitiges und vernetztes Wissen sowie reichlich Erfahrung leisten wir den bestmöglichen Beitrag zum Gelingen der jeweiligen Aufgabe.

Mitarbeiterpolitik

Unser Büro soll ein Kleinbüro, mit einer Mitarbeiterzahl von 5 - 6 Personen bleiben. Wo größere Kapazitäten erforderlich sind, arbeiten wir mit gleichgesinnten Partnern zusammen.

Der Einsatz eines jeden/ einer jeden erfolgt dort, wo es seiner Ausbildung und seinen Fähigkeiten am besten entspricht. Die Wertigkeit der einzelnen Personen ist unabhängig von deren Funktion. Angestrebt wird die persönliche Betreuung der Kunden durch ein eingespieltes Team. Wir unterstützen unsere Auftraggeber kompetent und sparen ihnen Zeit, Geld und Ärger.

Büro

Wir sind eine junge Unternehmung, mit Mitarbeitern welche seit vielen Jahren zusammenarbeiten. Mit unserem Wissen und Kenntnissen in der interdisziplinären Zusammenarbeit können wir unseren Kunden eine professionelle Auftragsabwicklung gewährleisten.

Die Brancher Tschanz Peluso GmbH ist als Nachfolgebüro der Einzelfirma Beat Tschanz und der Kollektivgesellschaft Brancher und Kaufmann am 01.01.2016 gegründet worden..

AUFGABENFELDER

- Strategische Planung, Projektentwicklung, Machbarkeitsstudien
- Architektur und Bauleitung von Neubauten, Umbauten und Sanierungen
- Bauherrenvertretungen, Projektleitungen
- Gutachten, Expertisen

MITGLIEDSCHAFTEN

- Beat Tschanz: SIA
- Swiss Engineering STV

ARBEITSMITTEL

- CAD: VectorWorks & Cinema 4D



- Bauadministration: Messerli



- Terminplanung: Microsoft Project



- Bild & Layout: Adobe Photoshop, Illustrator & InDesign



- Administration: Microsoft Word und Excel



- Präsentation: Microsoft PowerPoint



UNSER TEAM

CLAUDIO PELUSO

Geschäftsführer

Dipl. Architekt FH – Dipl. Bauökonom MAS

peluso@btp-architekten.ch
079 672 56 12



BEAT TSCHANZ

Senior Partner

Architekt SIA/HTL

tschanz@btp-architekten.ch
079 426 55 03



GIANFRANCO MOSCA

Bauleiter

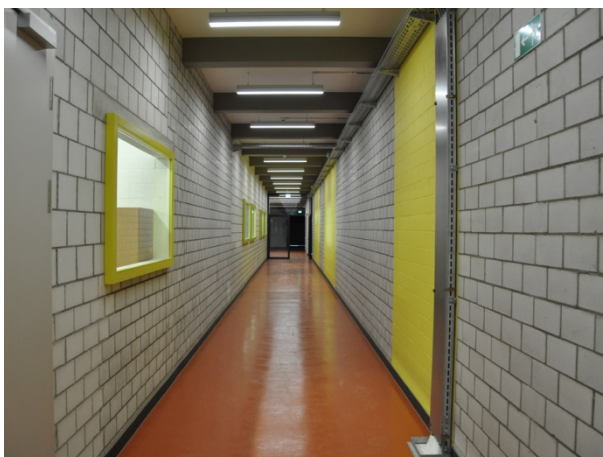
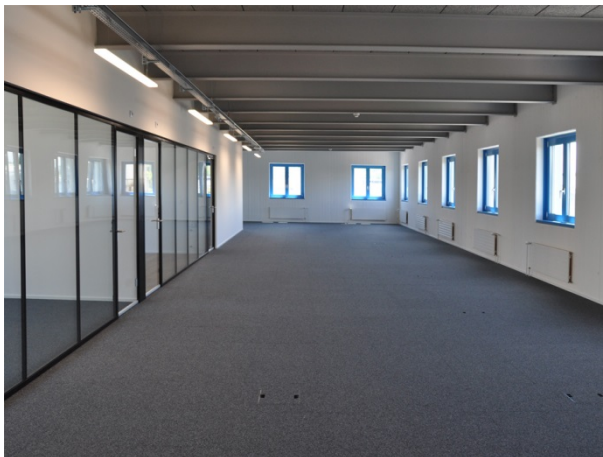
mosca@btp-architekten.ch
076 530 00 89



Referenzen

UMBAU GEWERBEAREAL - BERN

Umbauen und Bereitstellen der bestehenden Flächen für den Mieterausbau



AUSBAU BÜRORÄUME – BERN

Parallellprojektwettbewerb 1. Rang
- Planung und Ausführung



NEUBAU EFH - ZÄZIWI

Planung und Realisierung



NEUBAU EINFAMILIENHAUS – UTTIGEN



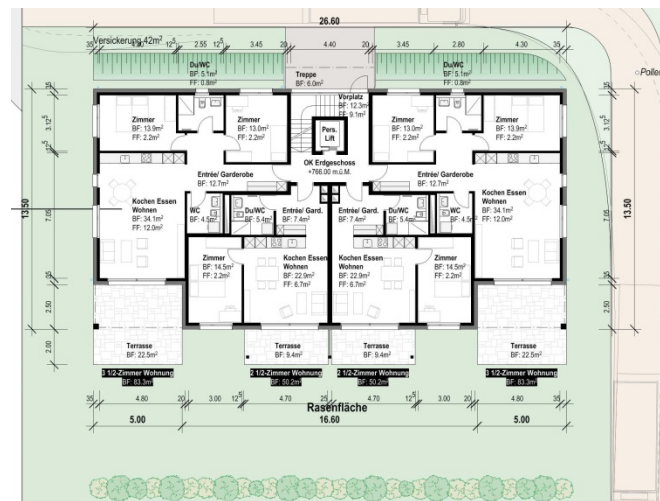
UMBAU PHYSIOTHERAPIEPRAXIS - BERN

Planung und Realisierung



NEUBAU WOHNÜBERBAUUNG – RIGGISBERG

Projektplanung und Baueingabe
Projekt bewilligt



PROJEKTE 2019

- Umbau Mehrfamilienhaus in Bern; Baubeginn Mai 2019
- Machbarkeitsstudie Wohnüberbauung in Zollikofen
- Machbarkeitsstudie Gewerbegebäude in Münchenbuchsee
- Umnutzung Gewerbeliegenschaft, Aarberg

PROJEKTE 2018

- Diverse Mieterausbauten in Gewerbegebäude, Bern
- Neubau Einfamilienhaus, Uttigen
- Sanierung Mehrfamilienhaus, Langenthal
- Umbau Labor, Bern
- Machbarkeitstudie Mehrfamilienhaus, Bolligen
- Sanierung Altstadtliegenschaft, Burgdorf
- Projektplanung Neubau Lebensmittelfabrikation, Agglomeration Bern

PROJEKTE 2017

- Diverse Mieterausbauten in Gewerbegebäude, Bern
- Fassadensanierung in Gewerbegebäude in, Bern
- Sanierung Altstadthaus Kramgasse, Bern
- Neubau Einfamilienhaus, Zäziwil
- Um- und Anbau Einfamilienhaus, Wabern
- Baueingabe Wohnüberbauung, Riggisberg

PROJEKTE 2016

- Aus- und Umbau Treuhandbüro (20AP), Bern
- Aus- und Umbau Physiotherapiepraxis, Bern
- Umgestaltung Büroarbeitsplätze und Sitzungszimmer, Bern
- Machbarkeitsstudie Katholische Kirche, Konolfingen
- Einbau Bäckereibetrieb in bestehendem Gewerbegebäude, Bern

Kontakt



Brancher Tschanz Peluso GmbH

Architektur und Baumanagement
Zikadenweg 7
30006 Bern

Tel 031 911 60 68

Fax 031 911 53 11

mail@btp-architekten.ch